

COMMENT POSER...

Un segment à ressort ?



Matériel Nécessaire

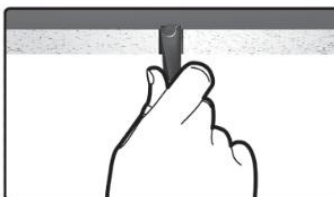


1 perceuse ou un perforateur

Etapes



1. Percer au diamètre 16



2. Insérer la cheville à ressort dans le trou en repliant les 2 pattes



3. Par effet de ressort la fixation se met en place



4. Visser jusqu'au blocage