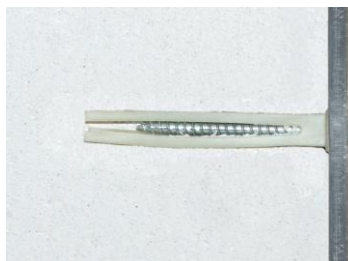


COMMENT POSER...

La cheville SQ ?



Matériel Nécessaire



1 marteau



1 visseuse ou un
tournevis

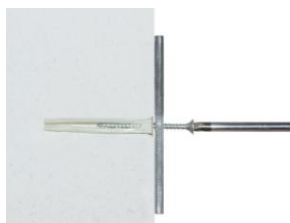
Etapes



1. Marquer l'emplacement de la cheville et pincer l'extrémité



2. Placer et enfoncer la cheville au marteau directement dans le mur



3. Visser jusqu'au contact de la vis avec l'objet